



# BDMM

BEXT Directory Manager

## SUITE

Autogestión de contraseñas, gestión de identidades, roles y administración de acceso



La suite BDM integra todas las plataformas de la compañía y bases de datos de distintas áreas como, contabilidad, comercial, gestión y talento humano, gerencias de proyectos entre otras, facilitando y controlando todos los procesos internos de identidades de manera rapida, fácil y eficiente.



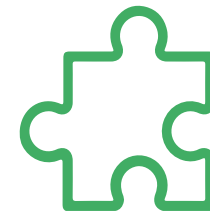
BSR



BSSO



BAM



BRM



BIM





Suite de soluciones para la gestión de identidad, donde permite a las empresas administrar todo el ciclo de vida de la identidad y de los usuarios.

*El 100% de los clientes que han implementado BDM de BEXTechnology han visto un aumento en la eficacia del manejo de identidades a través de múltiples plataformas y una disminución en la creación de tiquetes de incidencias a la mesa de ayuda.*



## Beneficios

---

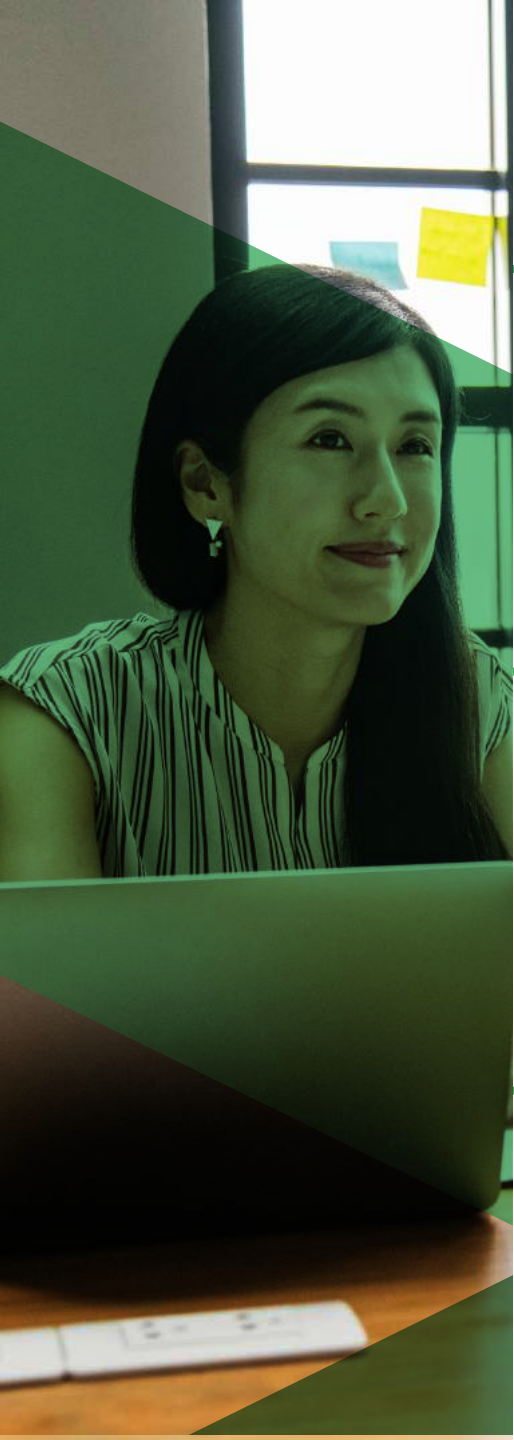
- Integración de su información
- Gestión de accesos
- Facilidad de integración entre plataformas
- Activación inmediata de nuevos usuarios, logrando mayor productividad.
- Automatización del proceso de gestión de identidades incrementando eficacia y disminuyendo costos.

## Unifica

---

- Cuentas para autenticarse
- Información entre plataformas

*Se ha reducido hasta en un 60% la carga operativa de los administradores de las aplicaciones gracias a BDM*



## Integración

---

- Integración de diferentes fuentes de información como: directorios empresariales, bases de datos, archivos de texto y cualquier otra clase de repositorio, y Web Services.

## Flexibilidad

---

- Información traída desde otras plataformas
- Facilidad de interacción entre plataformas

## Control

---

- Centralización de la información de los usuarios, gracias a la plataformas de gestión de identidades BIM



## BSR BEXT-SelfReset

---



Es un Sistema que permite la autogestión de contraseñas para usuarios de dominio o directorios LDAP dándole la posibilidad a los usuarios de restaurar su contraseña y gestionarla a través de la web.

*Con la herramienta BSR se disminuye el costo de implementación produciendo mínimos requerimientos técnicos y mejorando el crecimiento de su empresa.*



# AEB-Autenticación Electrónica BEXT

---



Solución que permite a entidades de sector privado y público masificar sus servicios electrónicos validando la identidad de los usuarios contra bases de datos públicas y privadas en redes abiertas, garantizando la seguridad y confianza en el tratamiento de los datos.

*El objetivo de la solución es apoyar al fortalecimiento de los ecosistemas digitales con una herramienta de autenticación electrónica eficiente para las compañías.*



## BRM-BEXT Role Manager

---

Es una solución de autoridad para la administración y control de acceso basado en roles. Permite a las organizaciones definir roles de usuario y controlar el acceso a datos y aplicaciones sensibles. El método más común para controlar el acceso de los usuarios a datos y aplicaciones es a través del control de acceso discrecional (DAC).

*Controla el nivel de los accesos a las aplicaciones dependiendo el rol del usuario en la empresa*





# BIM-BEXT Identity Manager

---



Es un sistema de gestión de identidades empresariales con características de flexibilidad y escalabilidad que controla de manera centralizada el ciclo de vida de las cuentas de los usuarios y los privilegios de acceso. Bext Identity Manager ofrece una integración para usar con las tecnologías de infraestructura y aplicaciones empresariales más usuales, y con la expansión de conexión a otro tipo de fuentes de información, o tecnologías internas.

*Al ingresar el usuario la solución despliega su información coherente al resto de recursos empresariales.*



## BSSO-BEXT Single Sign On

---

Es una solución que permite la autenticación única a las aplicaciones empresariales, una vez que se haya establecido la identidad del usuario. Esta solución permite la autenticación de forma transparente a un usuario que inicie sesión en su escritorio de Windows.

*Mejore la productividad al autenticar a sus usuarios en una única sesión.*





# BAM-BEXT Access Manager

---



Es una solución que permite controlar el acceso a las aplicaciones empresariales a través de un navegador web, basado en la autenticación de inicio de sesión, la aplicación de políticas y perfiles para el acceso de los usuarios.

*Permite definir a que recursos tecnológicos tiene acceso un usuario.*



# BDM

BEXT Directory Manager

Colombia  
Calle 56 No. 7-85 Oficina 302  
PBX: (+57-1) 744 29 67  
Mail: [mercadeo@bextsa.com](mailto:mercadeo@bextsa.com)  
Bogotá - Colombia

Panamá  
Av. Brasil, Calle Acuerducto, PH Brazil 406  
Oficina 15B  
PBX: (+507) 392 40 15 - (+507) 627 9158  
Mail: [ventas.panama@bextsa.com](mailto:ventas.panama@bextsa.com)  
Ciudad de Panamá - Panamá



partner  
network



**Microsoft**  
Partner

